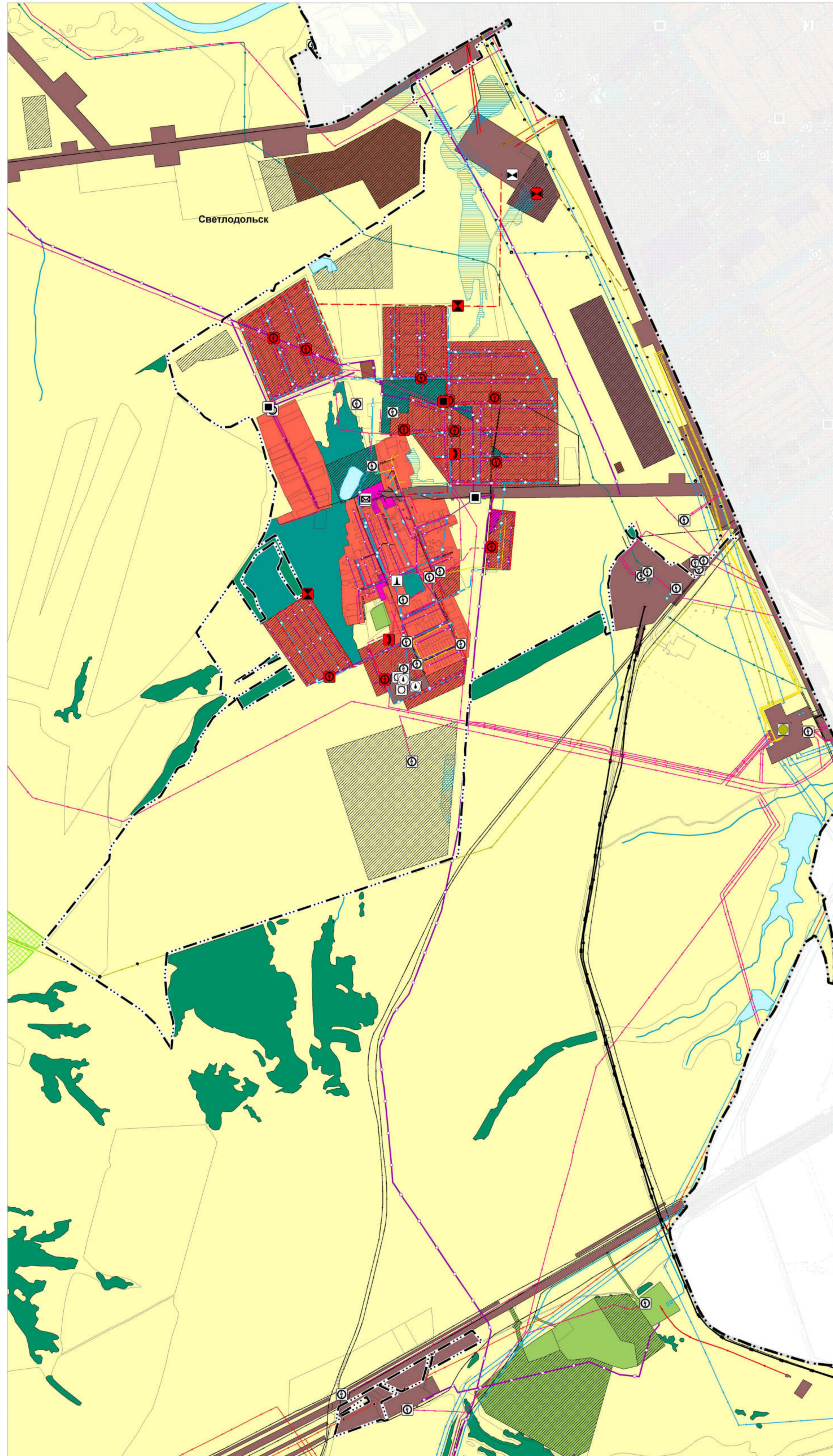


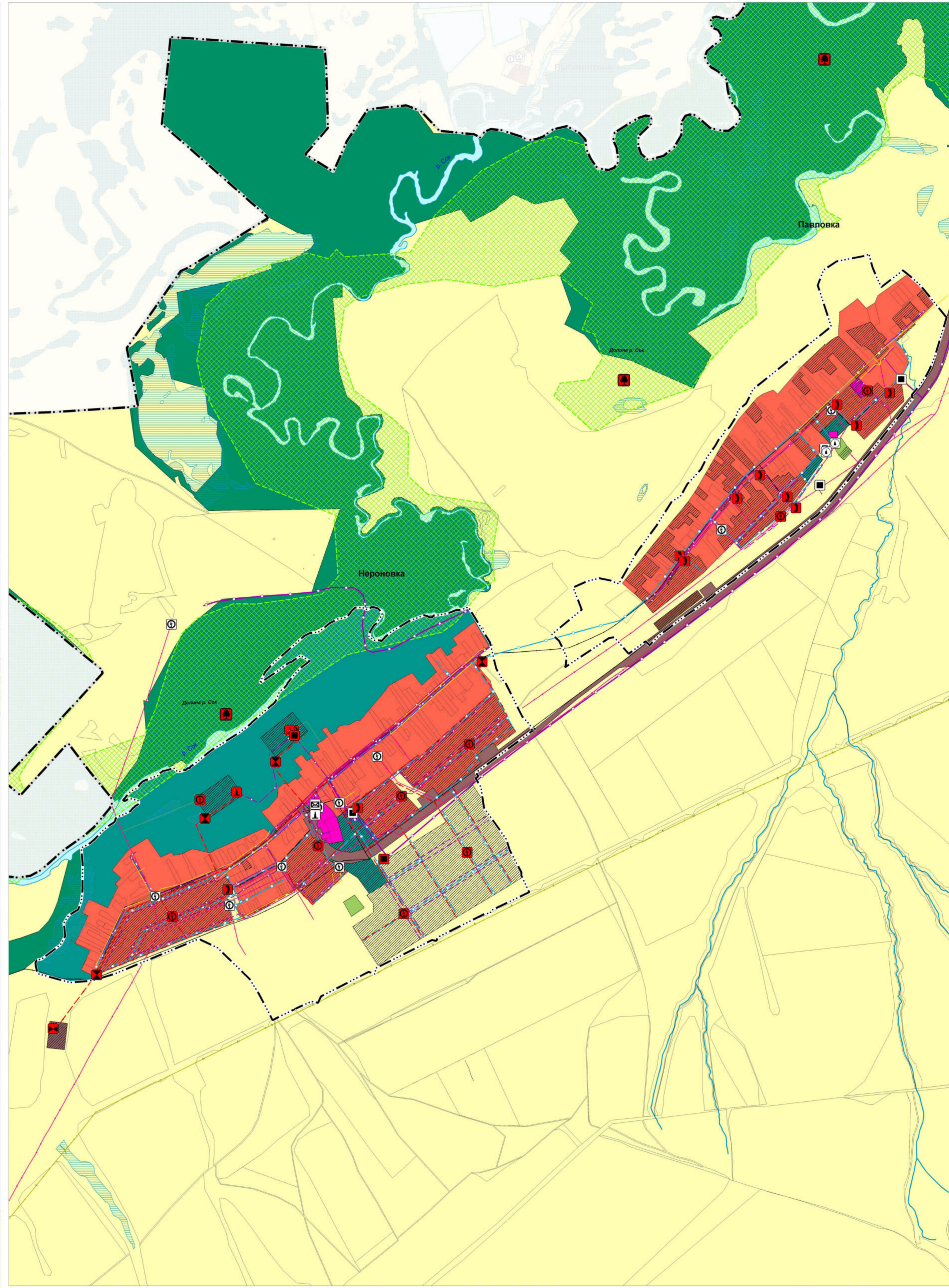
Карта планируемого размещения объектов инженерной инфраструктуры местного значения сельского поселения Светлодольск муниципального района Сергиевский Самарской области

Утверждены
решением Собрания представителей
сельского поселения Светлодольск
муниципального района Сергиевский
Самарской области
№ 11 от 13.06.2013
в редакции Решений № 37 от 20.12.2019,
№ 9 от 14.03.2023

Карта планируемого размещения объектов инженерной инфраструктуры
местного значения п. Светлодольск муниципального района Сергиевский Самарской области



Карта планируемого размещения объектов инженерной инфраструктуры
местного значения с. Неронова, с. Павловка муниципального района Сергиевский Самарской области

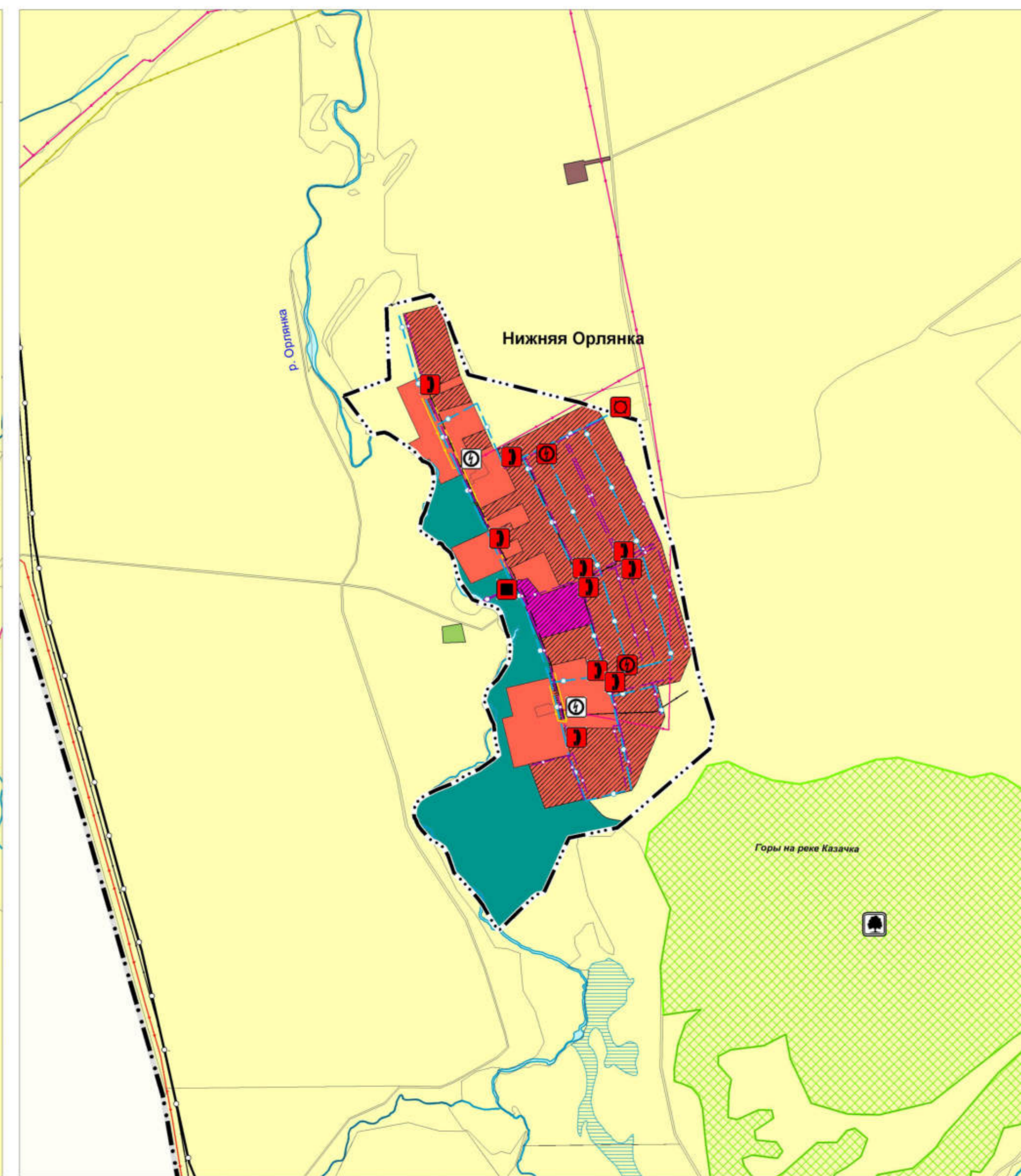


- ### Условные обозначения
- Граница зоны инженерно-технического назначения территории
 - Граница сельского поселения
 - Граница населенного пункта
 - Функциональные зоны
 - Жилые зоны
 - Общественно-деловые зоны
 - Промышленные зоны, зоны инженерной и транспортной инфраструктуры
 - Промышленные зоны
 - Зоны сельскохозяйственного использования
 - Зоны рекреационного назначения
 - Зоны лесов
 - Зоны специального назначения
 - Объекты трубопроводов и транспорта и инженерной инфраструктуры
 - Электроснабжение
 - Электроснабжение 220 кВ
 - Трансформаторные подстанции
 - Линии электропередачи (ЛЭП)
 - ЛЭП 220 кВ
 - ЛЭП 110 кВ
 - ЛЭП 35 кВ
 - ЛЭП 10 кВ
 - ЛЭП 6 кВ
 - Магистральные трубопроводы для транспортировки нефти и газообразных углеводородов
 - Магистральный нефтепровод
 - Магистральный газопровод
 - Объекты добычи и транспортировки газа
 - Пункт регулирования газа (ПРГ)
 - Компрессорная станция (КС) компрессорный участок (КУ)
 - Распределительные трубопроводы для транспортировки газа
 - Газопровод распределительный высокого давления
 - Газопровод распределительный среднего давления
 - Трубопроводы нефти и углеводородов
 - Нефтепровод обвалочный (пронисольный)
 - Объекты телекоммуникации
 - Источники тепловой энергии
 - Объекты водоснабжения
 - Водомерные башни
 - Артезианские скважины
 - Лесосека станции
 - Сети водоснабжения
 - Водоход
 - Водоотвод
 - Объекты водоснабжения
 - Канализационная насосная станция
 - Очистные сооружения
 - Сети канализации
 - Канализация напорная
 - Канализация самотечная
 - Объекты связи
 - Иной объект связи
 - Объекты почтовой связи
 - Линии связи
 - Линии связи
 - Объекты хранения и распределения энергии
 - Панельные здания (Регуляторы)
 - Прямые объекты
 - Вспомогательные объекты
 - Водоток (река, ручей, канал)
 - Водоем (озеро, пруд, обвалочный карьер, водохранилище)
 - Болото

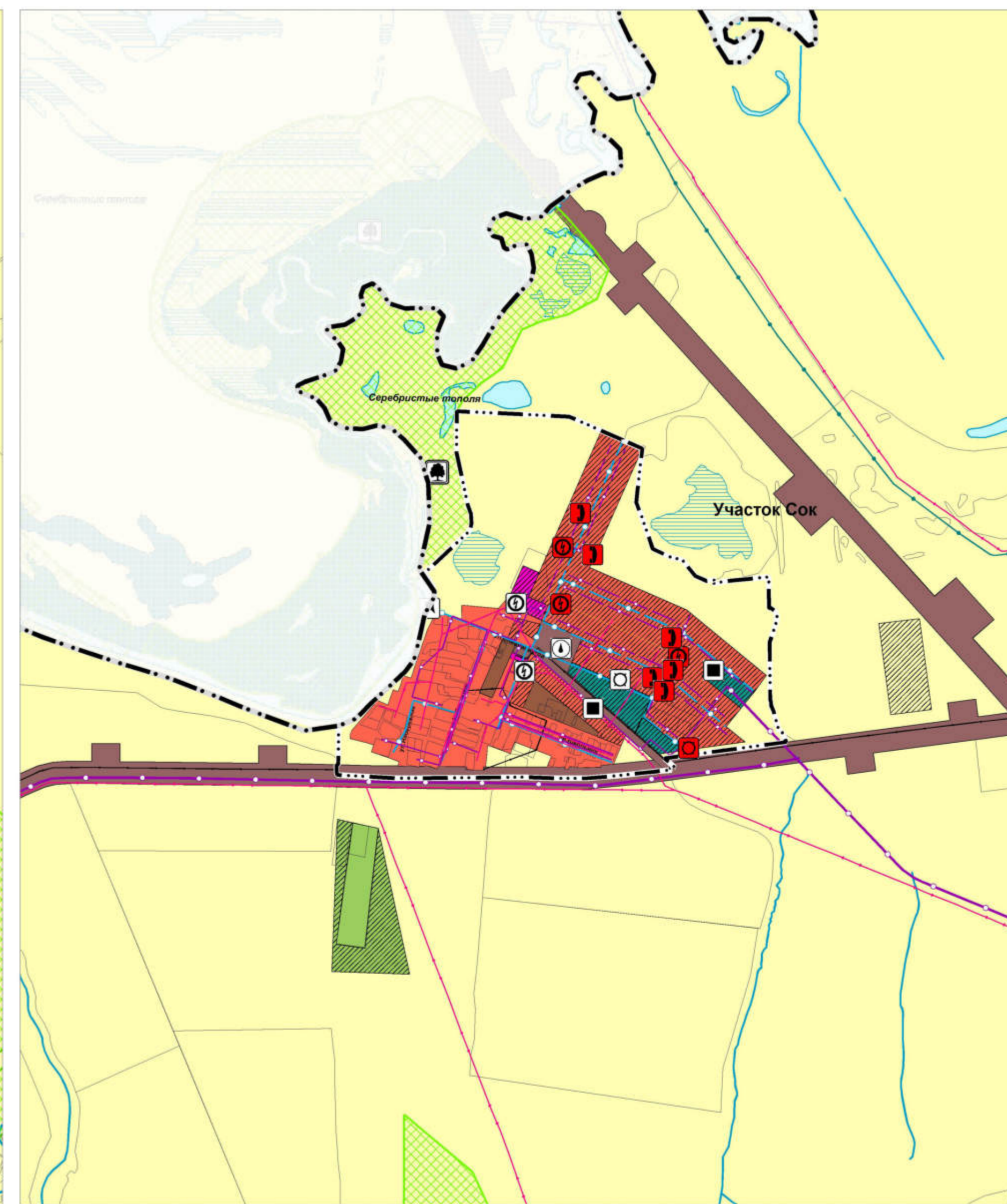
Карта планируемого размещения объектов инженерной инфраструктуры
местного значения п. Новая Елховка муниципального района Сергиевский Самарской области



Карта планируемого размещения объектов инженерной инфраструктуры
местного значения с. Нижняя Орловка муниципального района Сергиевский Самарской области



Карта планируемого размещения объектов инженерной инфраструктуры
местного значения п. Участок Сок муниципального района Сергиевский Самарской области



Инженерно-техническое учреждение "Территориальное управление"	Директор института	Иванов И.Д.	
	Зам. директора по тех. управлению	Власов И.В.	
	Начальник отдела Г.П. участка	Курицын В.А.	
Объект:	Проект размещения и генеральный план сельского поселения Светлодольск муниципального района Самарской области		
2022 г.	Заказчик: Администрация сельского поселения Светлодольск муниципального района Самарской области	Исполнитель: ООО "Самарское территориальное управление"	Лист 10000 из 10004